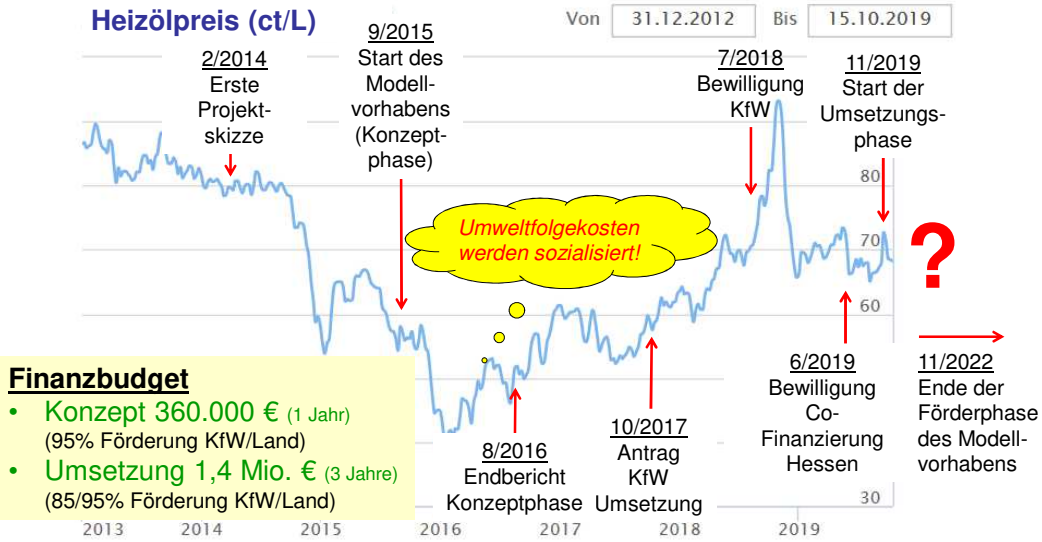




## Sanierungsmanagement WMK - Zeitleiste



- Finanzbudget**
- Konzept 360.000 € (1 Jahr) (95% Förderung KfW/Land)
  - Umsetzung 1,4 Mio. € (3 Jahre) (85/95% Förderung KfW/Land)



Werra-Meißner-Kreis

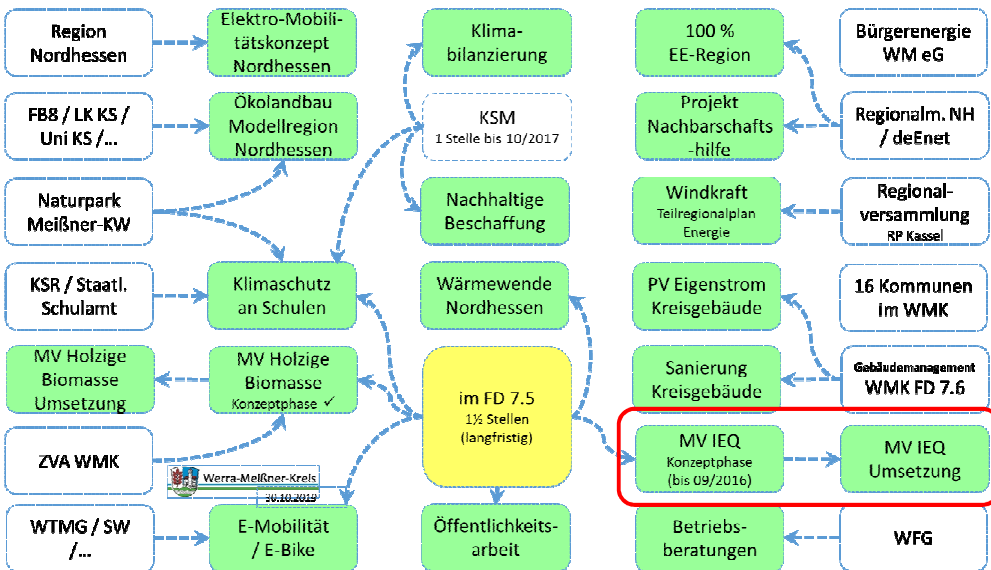
Quelle: www.heizoel.total.de



Erlebnisland Werra-Meißner

Folie 3

## Klimaschutz im WMK – Querschnittsaufgabe

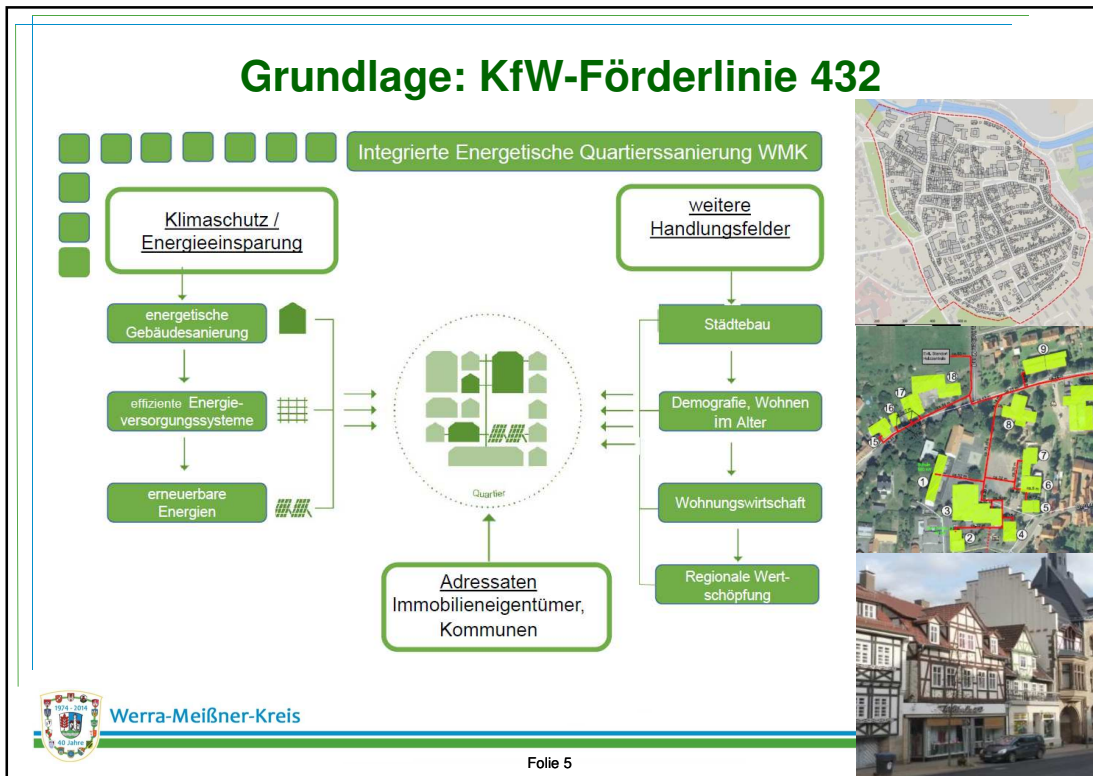


Werra-Meißner-Kreis



Erlebnisland Werra-Meißner

Folie 4



## 6 Quartiere – ein Kreis

interkommunal

Städte

Eschwege  
Großalmerode  
Witzenhausen

Dörfer

Germerode  
Herleshausen  
Netra

Werra  
Meißner  
Kreis

- ca. 100.000 Einwohner
- ca. 1.000 km<sup>2</sup> → ca. 100 E/km<sup>2</sup>
- hoher Waldanteil: 43%
- ländlich geprägte Region
- „Demographischer Wandel“
- Klimaschutzkonzept 2012 – „100 % EE“
- Klimaschutzmanagement seit 2014

Werra-Meißner-Kreis

## Modellvorhaben im Werra-Meißner-Kreis - Konzeptphase 2015/2016-

- **Interkommunale Zusammenarbeit von 6 Kommunen**
  - Eschwege, Großalmerode, Witzenhausen, Herleshausen, Ringgau-Netra und Meißner-Germerode
- **Kreisverwaltung als Bündelungsorganisation**
  - europaweite Ausschreibung Ingenieurleistung
  - KEEA und NH Projektstadt (KS) sowie Seeger (HeLi)
- zahlreiche **Maßnahmen** wurden mit intensiver Bürgerbeteiligung in den Quartieren entwickelt und bewertet
- (damals) **bundesweit einzigartiges Modellvorhaben**



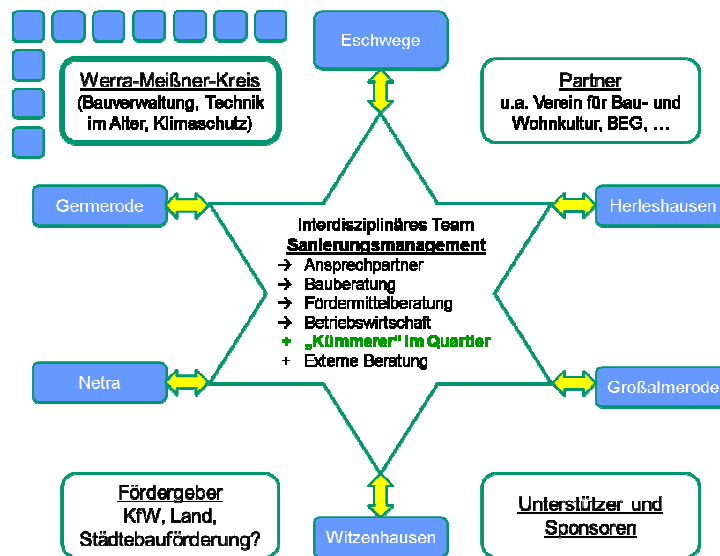
Werra-Meißner-Kreis



Erlebnisland Werra-Meißner

Folie 7

## Sanierungsmanagement WMK



Werra-Meißner-Kreis



Erlebnisland Werra-Meißner

Folie 8



## Modellcharakter Sanierungsmanagement WMK

- **Interkommunale Zusammenarbeit von 6 Quartieren**
  - **interdisziplinäres Sanierungsteam für alle Quartiere gemeinsam**
  - nur 3 statt 6 Sanierungsmanager → wirtschaftlicher Vorteil
  - Hochwertige Beratungsleistungen → individuelle Sanierungsfahrpläne
  - auch kleine Quartiere erhalten hochwertige Beratung
- **Beratungsleistungen auch außerhalb der Quartiere**
  - KfW 432: „Beratung nur in den Quartieren“
  - „Pilotfall“ im Modellvorhaben WMK:  
→ **Beratungsleistung bis 20 % auch außerhalb der Quartiere (KfW/BMI)**
  - führt ggf. zur Anpassung der KfW-Förderlinie.....
- **Quartiersagenten – Kümmerer**
  - Schnittstelle zwischen den Gebäudeeigentümern und dem Sanierungsmanagement
  - Engagierte Bürger aus dem jeweiligen Quartier  
→ **direkte Ansprache der Sanierungswilligen - „Türöffner“**
- **Projekt mit „wachsendem / pulsierendem Charakter“**
  - D.h. „alte“ Quartiere gehen → „neue“ Quartiere kommen hinzu
  - Entscheidend: **Das Sanierungsmanagement bleibt bestehen!**

### WMK als Wegbereiter: Neue Förderlinie Land Hessen

- **Inhaltlich an KfW-Bedingungen angelehnt**
- **Co-Finanzierung 20%**  
(finanzschwache Kommunen 30%)



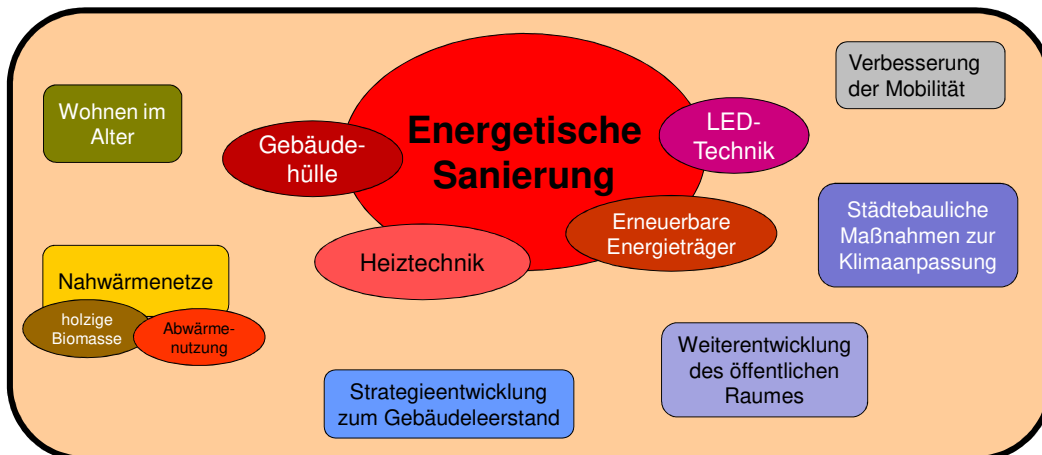
Werra-Meißner-Kreis

**Ziel: Beitrag zur Weiterentwicklung der KfW-Förderlinie 432 an den ländlichen Raum**



Folie 9

## Beratungsthemen und aktuelle Schritte



- **01.11.19** Einstellung und Arbeitsbeginn Sanierungsmanager ✓
- **13.12.19** Beauftragung externe Begleitung ✓
- **01.03.20** Arbeitsbeginn der Quartiersagenten/Kümmerer ✓
- **01.04.20** Auftaktveranstaltung in Eschwege 😊



Werra-Meißner-Kreis



Folie 10

