

**LEBENSWERT &
ZUKUNFTSFÄHIG**

EIN DONUT FÜR BAD NAUHEIM

GANZHEITLICHE NACHHALTIGKEIT IN BAD NAUHEIM

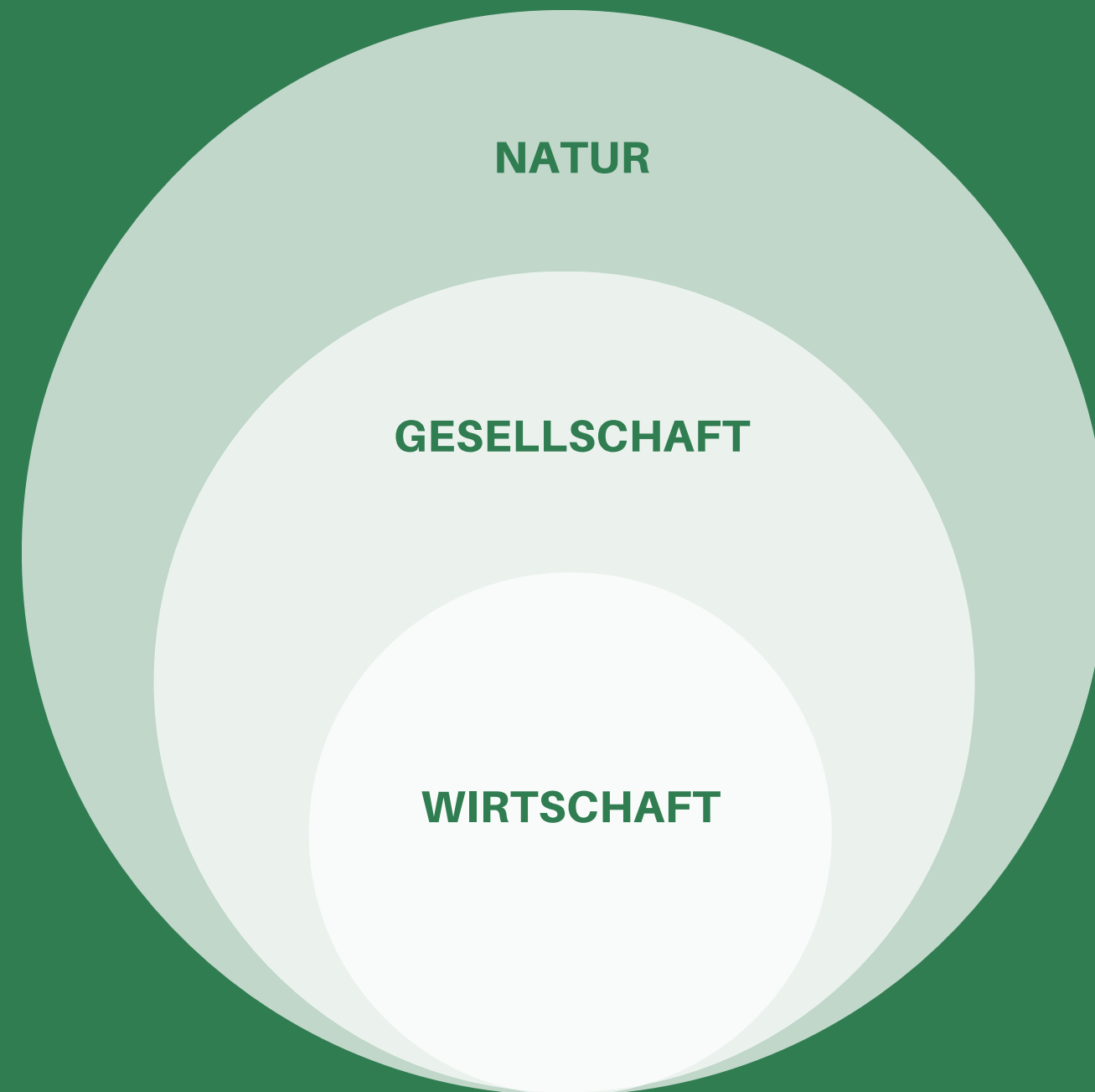


BAD NAUHEIM
Die Gesundheitsstadt

NACHHALTIGES

BAD NAUHEIM

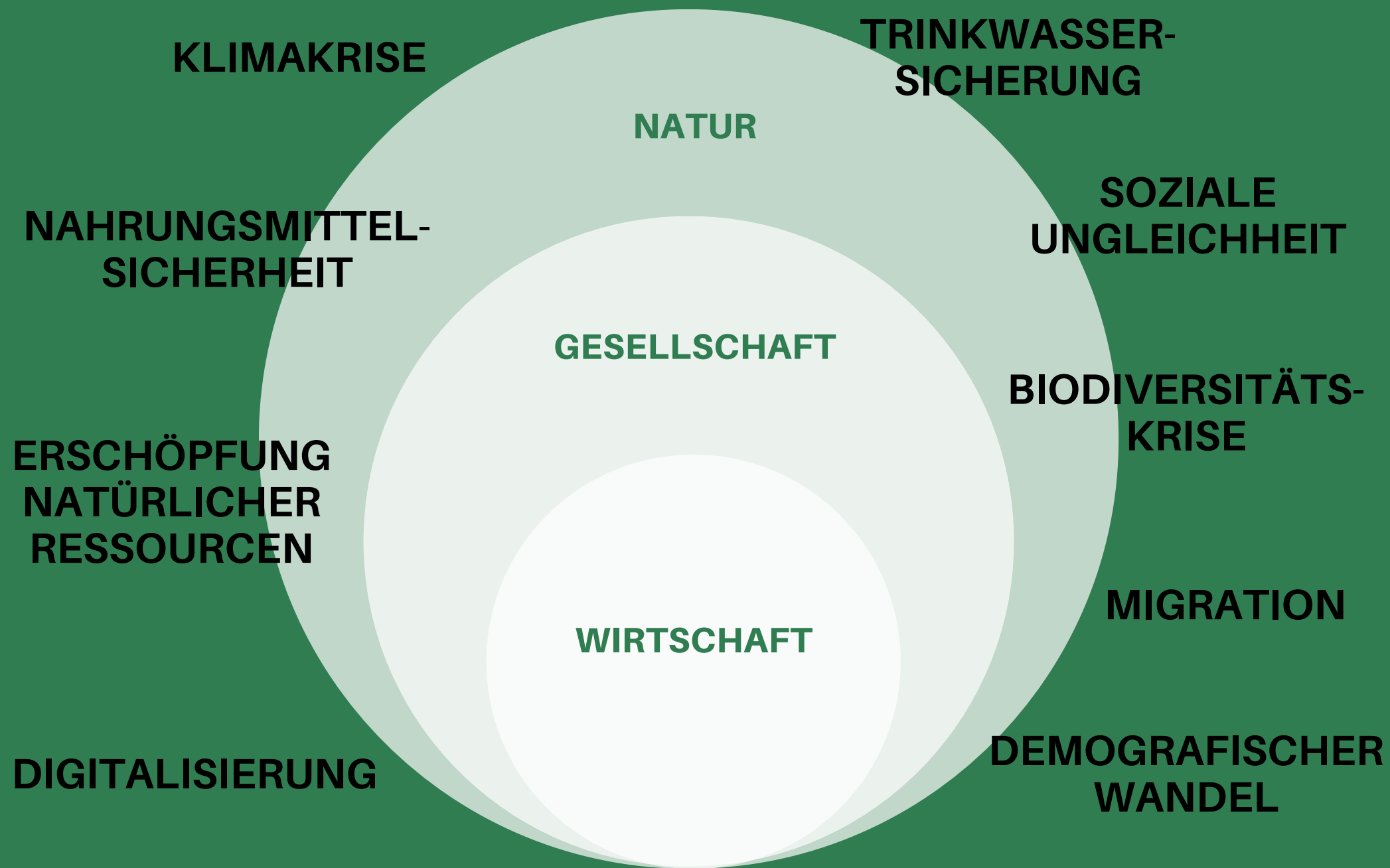
LEBENSWERT & ZUKUNFTSFÄHIG



NACHHALTIGES

BAD NAUHEIM

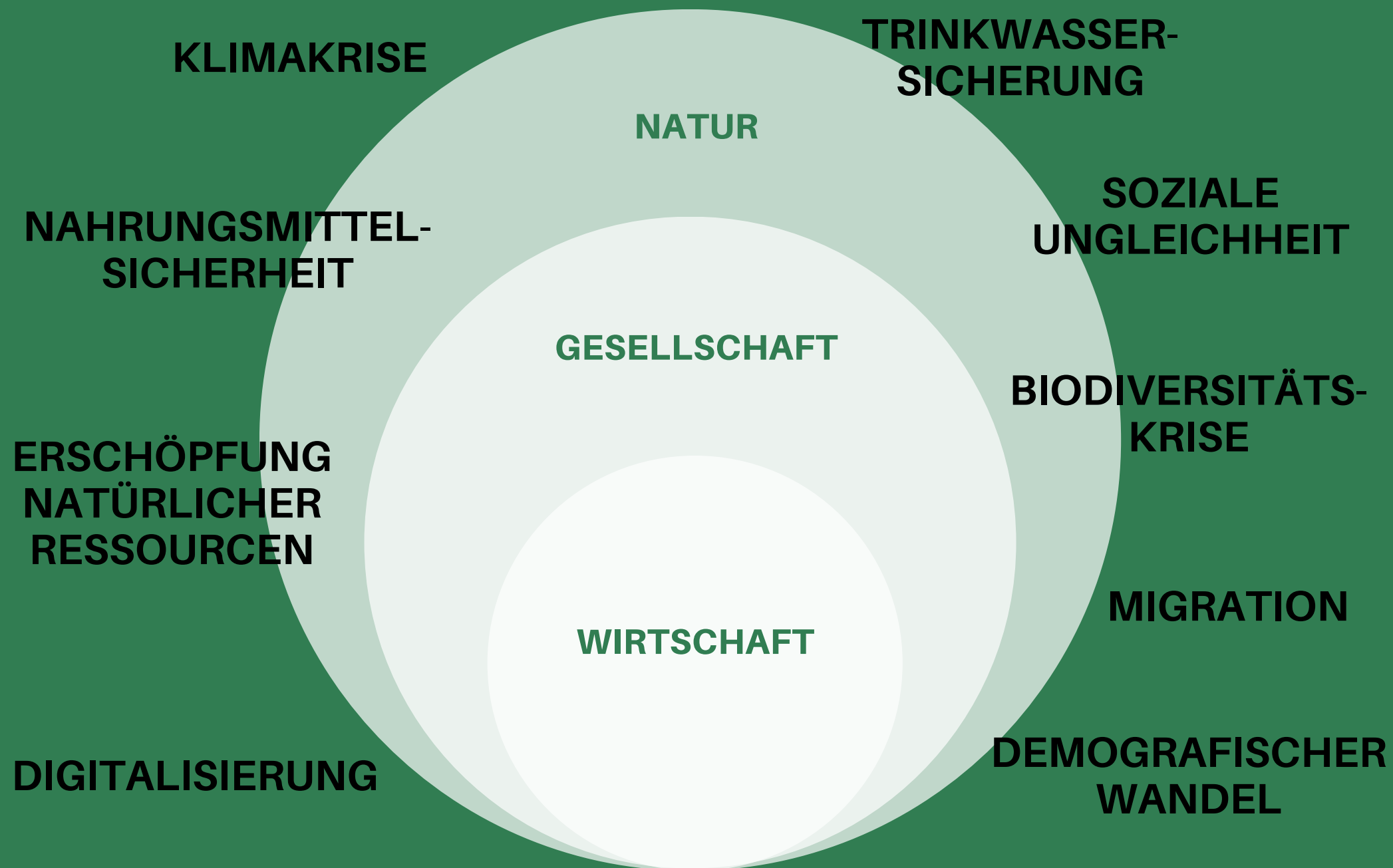
LEBENSWEERT & ZUKUNFTSFÄHIG



NACHHALTIGES

BAD NAUHEIM

LEBENSWERT & ZUKUNFTSFÄHIG



Wie gehen wir diese Herausforderungen an?

Welche Handhabe haben wir als Stadt?

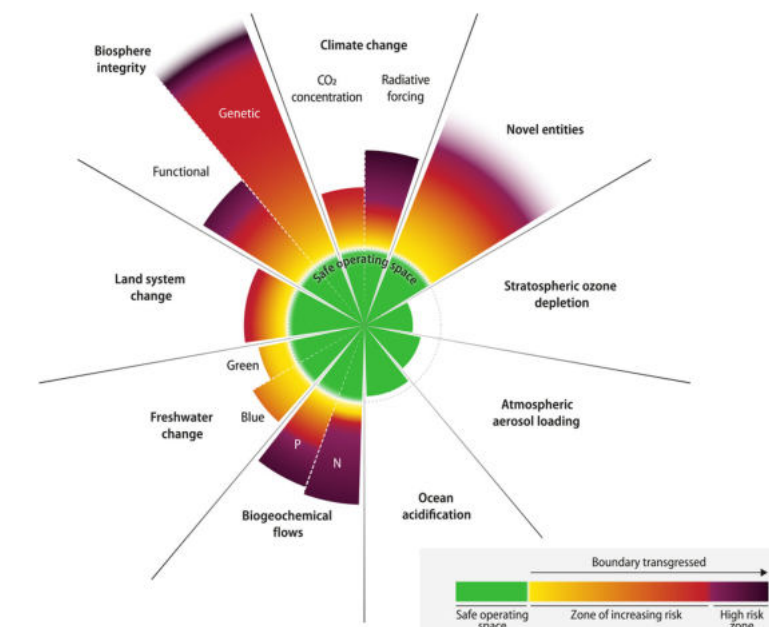
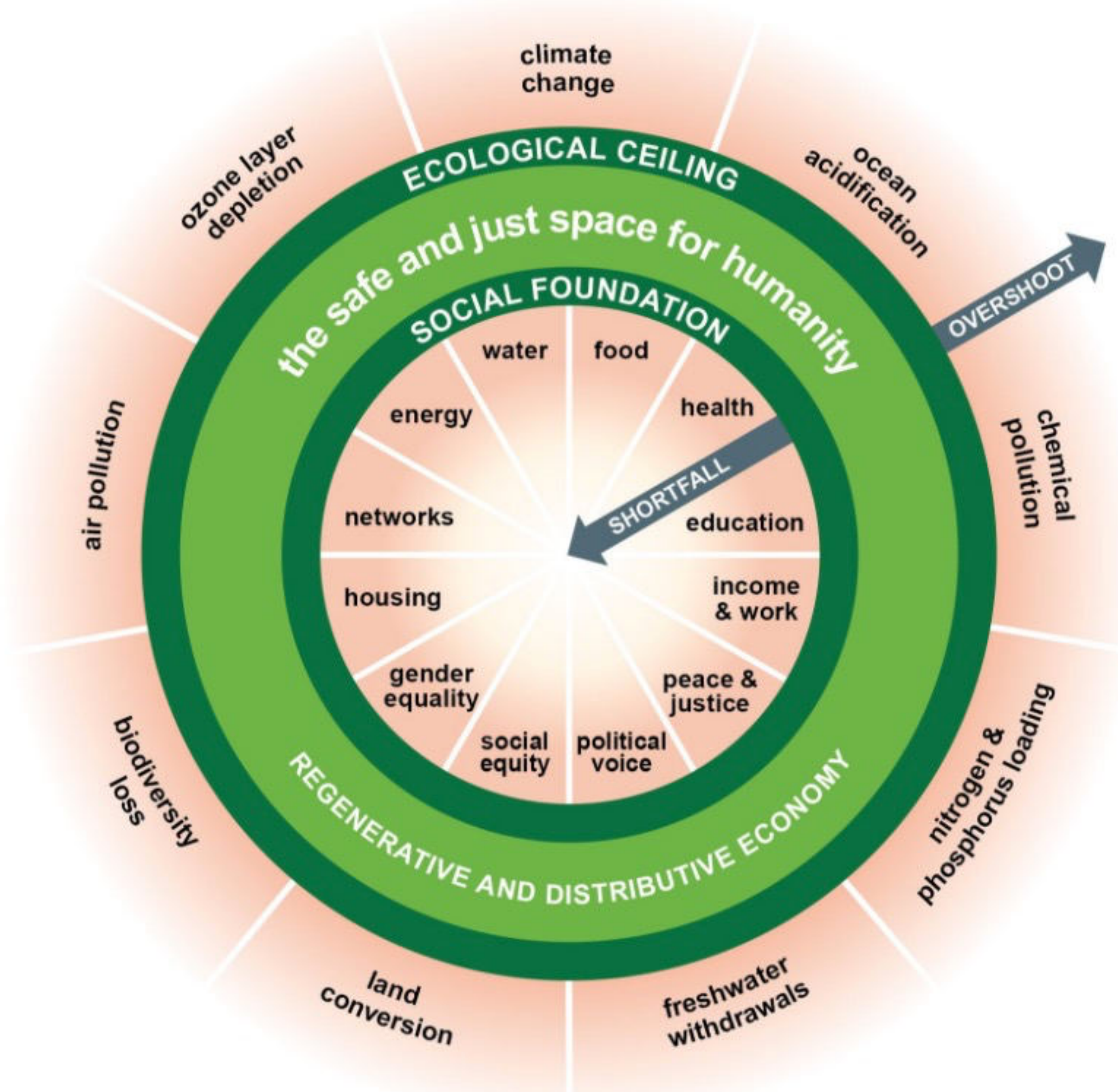
Wie sieht die Stadt von morgen aus, in der jede:r ein gutes Leben führen kann?



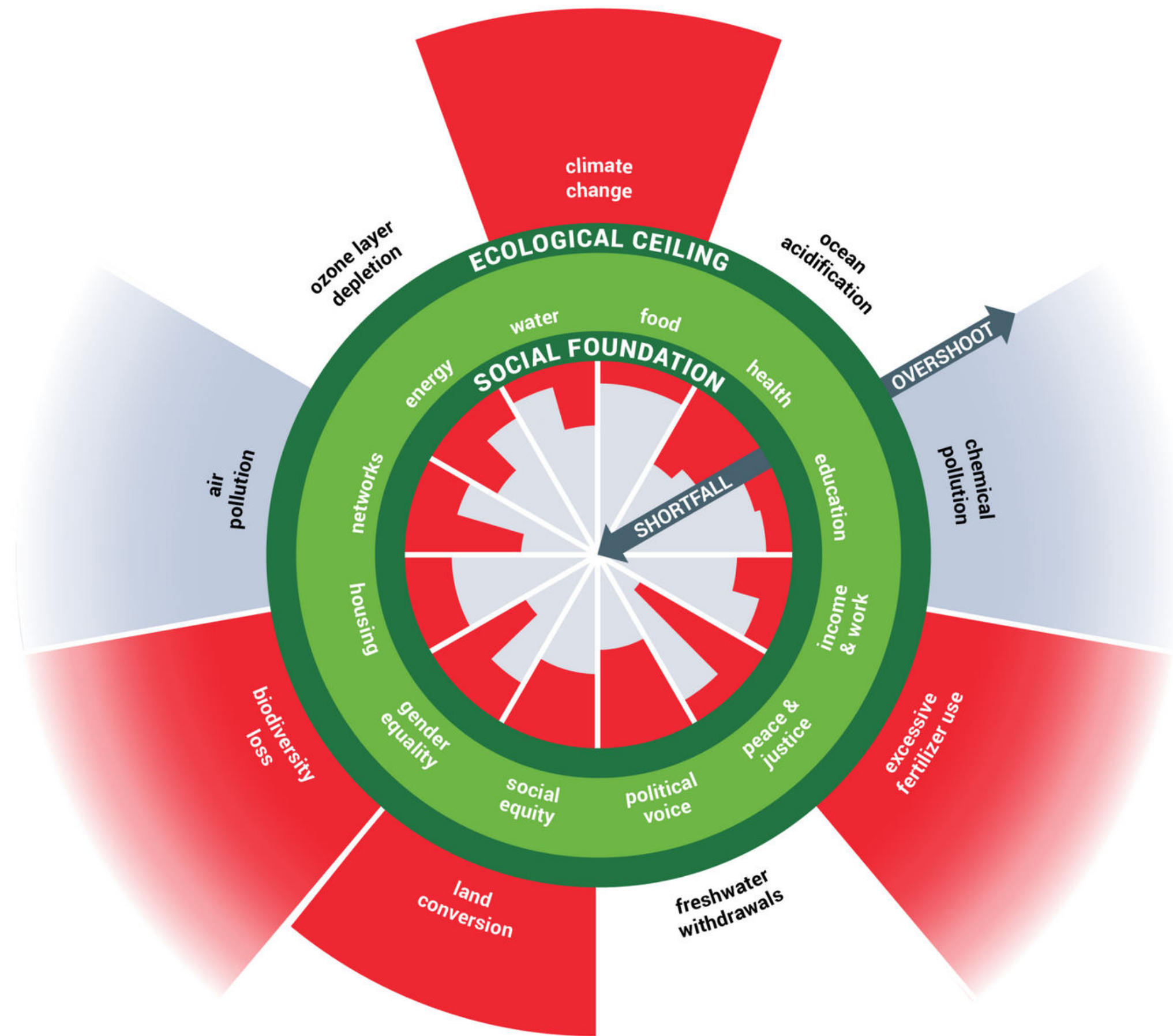
DIE DONUT- ÖKONOMIE



BAD NAUHEIM
Die Gesundheitsstadt

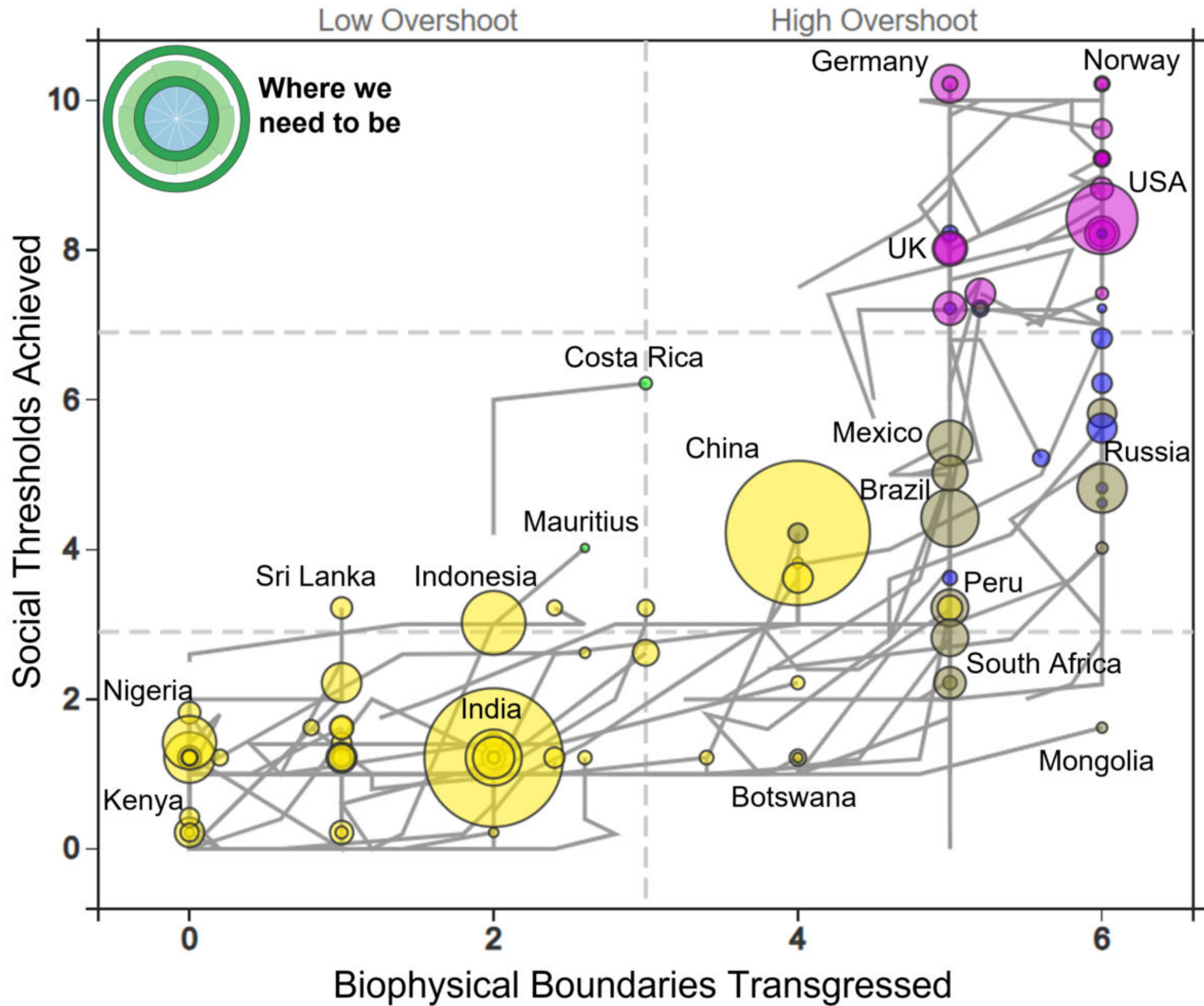


Retrieved from: Doughnut Economics: Seven Ways to Think Like a 21st-Century Economist, Random.



■ beyond the boundary
 ■ boundary not qualified | doughnuteconomics.org

Basierend auf Daten vor 2017



Wir sind alle
Entwicklungsnationen!

DER DONUT IN BAD NAUHEIM



BAD NAUHEIM
Die Gesundheitsstadt

DER DONUT ALS VISION & STEUERUNGSTOOL

Ein gutes Leben für alle innerhalb planetarer Grenzen:

Ein gutes Leben für alle Bad Nauheimer:innen innerhalb des bestehenden Ökosystems und unter Beachtung des Wohlergehens der Menschen weltweit und der Gesundheit des gesamten Planeten.



DIE DONUT-IMPLEMENTIERUNG IN BAD NAUHEIM:



Eine
strategische
Richtungs-
gebung



um Akteure und
Bemühungen
zusammen-
zubringen,



transparente
Evaluierung und
Erfolgskontrolle,



sowie
ganzheitliche
Entscheidungs-
findung zu
ermöglichen.



Das Ziel: Eine
lebenswerte &
zukunfts-fähige
Stadt.

DER BISHIERIGE PROZESS



BAD NAUHEIM
Die Gesundheitsstadt

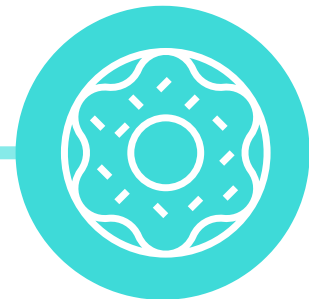
DER PROZESS

**MAI
2021**

Einführung in das
Donutökonomie-Modell &
das City Donut-Konzept,
sowie Status-quo Analyse
mit oberster
Führungsebene

Anpassung des Modells auf
einen Bad Nauheim Donut
und Entwicklung eines
Managementtools.

Einführung des Modells auf
unterer Führungs- und
Mitarbeitersebene.



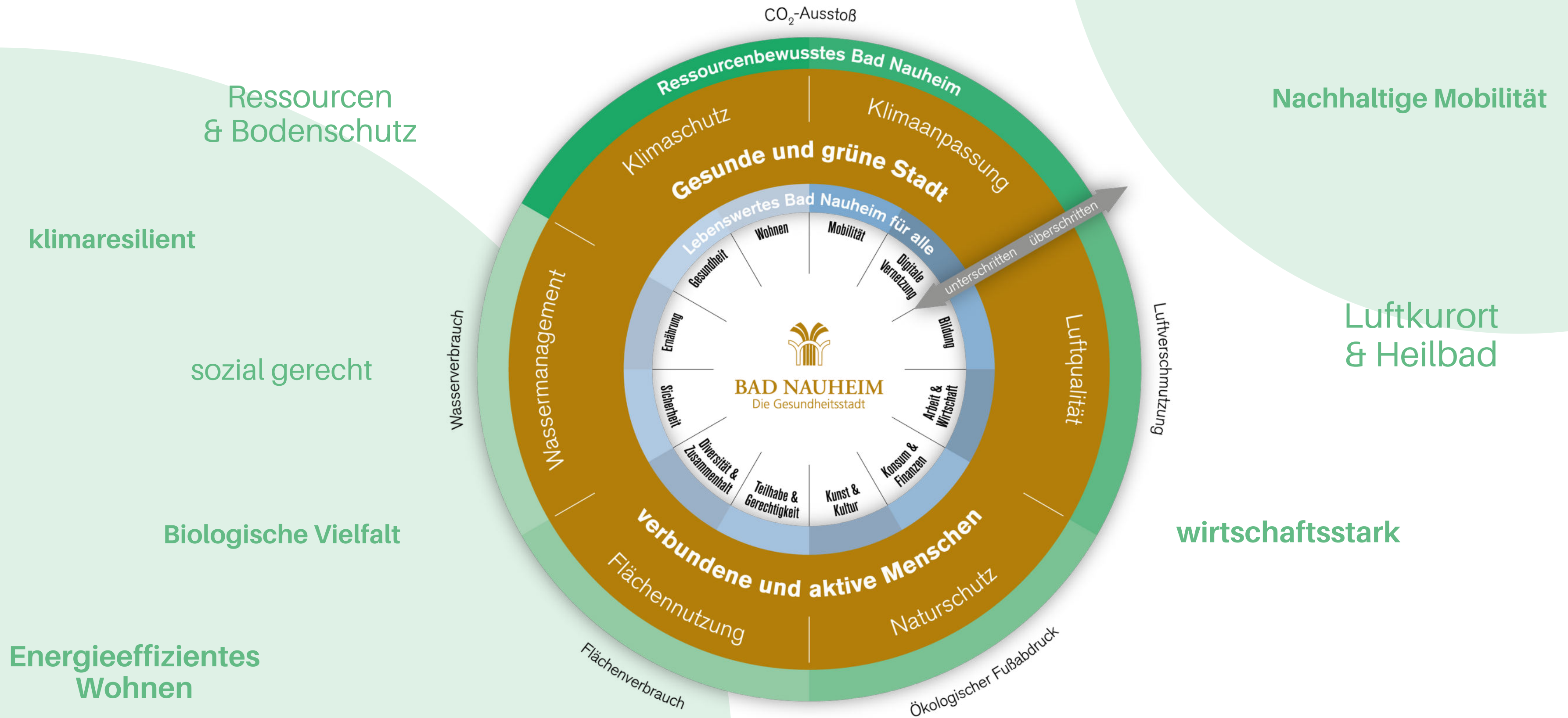
Schaffung der Rolle
Nachhaltigkeit &
Klimaschutz

**OKTOBER 2021
- JANUAR 2022**

Teilnahme bei einem
deutschlandweiten Sounding
Board (mit 14 weiteren Kommunen)
& einer Case Study zu Potentialen
der Donut-Methodik (2. Case:
Krefeld) mit Difu und PD.
Report erschienen am 5.4.2022.



DER BAD NAUHEIM DONUT



DER PROZESS

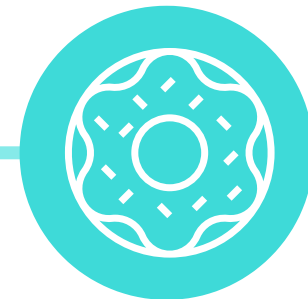
**MAI
2021**



Einführung in das Donutökonomie-Modell & das City Donut-Konzept, sowie Status-quo Analyse mit oberster Führungsebene

Schaffung der Rolle Nachhaltigkeit & Klimaschutz

**OKTOBER 2021
- JANUAR 2022**



Teilnahme bei einem deutschlandweiten Sounding Board (mit 14 weiteren Kommunen) & einer Case Study zu Potentialen der Donut-Methodik (2. Case: Krefeld) mit Difu und PD. Report erschienen am 5.4.2022.

Anpassung des Modells auf einen Bad Nauheim Donut und Entwicklung eines Managementtools.

Einführung des Modells auf unterer Führungs- und Mitarbeiterebene.

**JULI 2022-
MÄRZ 2023**



Breit angelegte Bürger:innenbeteiligung



ZUKUNFTS- WERKSTATT BAD NAUHEIM



DIMENSIONEN DER NACHHALTIGKEIT:

ehrgeizigere Ziele! → 2035

BILDUNG UND SENSIBILISIERUNG

SICHTBAR MACHEN von Verbrauch & Folgen

natürlicher SCHUTZ vulnerabler Gruppen

"EIN DONUT FÜR BAD NAUHEIM"

ENERGIE MIX

"Klimaschutz vor Denkmalschutz?"

Was machen andere Länder?

HITZE

SCHWAMM STADT

ÖPNV attraktiver gestalten

ZU VIELE AUTOS

Radwege ausbauen

verkehrsberuhigte Bereiche / Zeiten

Lösungen für Pendler*innen

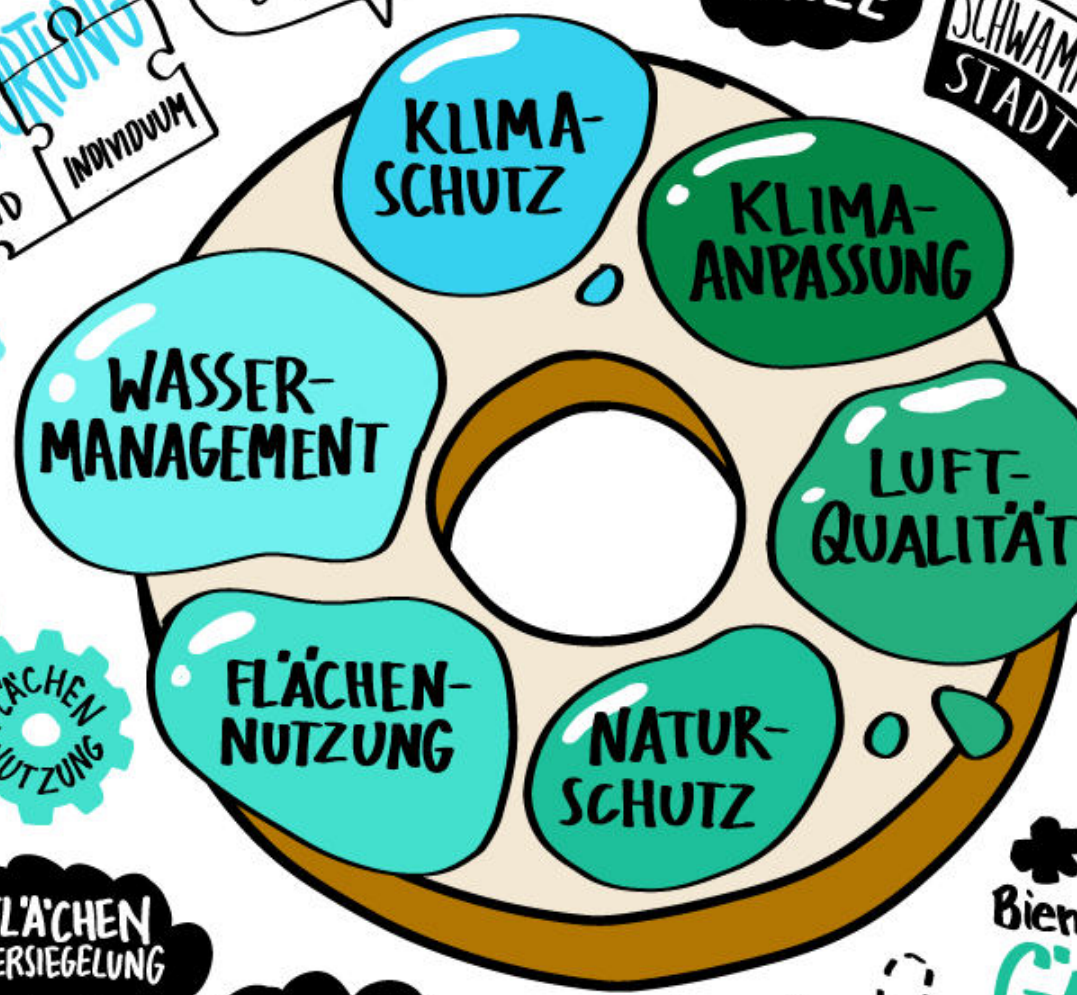
"nicht nur Messwerte sondern Wohlfühlklima schaffen!"

Umwelt ZONE

Bienenfreundliche GÄRTEN & öffentliche Flächen

"Naturschutz ist der Ast auf dem wir alle sitzen - und der knackt schon gewaltig"

NACHHALTIGKEITS OLYMPIADE



TRINKWASSER AMPEL

infos zum WASSER SPAREN



GENERATIONEN AUSTAUSCH

TINY HOUSES

FLÄCHENVERSIEGELUNG

INSEKTEN STERBEN

SCHOTTER "gärten"

BERATUNG AUFKLÄRUNG



100 ZUFALLS-BÜRGER*INNEN



Feedback zu ZIELEN

Ideen für MAßNAHMEN



SORGEN

Finanzierung

Verständlichkeit der Sprache

Diskussionen gab es schon öfter - Warum sollte sich diesmal etwas ändern?

HOFFNUNGEN

MITGESTALTUNGS MÖGLICHKEIT

INFORMATION zu STÄDTISCHEN MAßNAHMEN

KOOPERATION DER VERWALTUNG

POLITISCHE UMSETZUNG

2 JULI 2022

GRAPHIC RECORDING: @LENAJUKNA

DER PROZESS

Durchgehend:

- Entwicklung & Einführung eines Nachhaltigkeitsmanagementsystems.
- Definition von Indikatoren.
- Erarbeitung & Einführung einer konzernweiten Abstimmungsstruktur.
- Aufbau eine Monitorings & Reporting.

**MAI
2021**

Einführung in das Donutökonomie-Modell & das City Donut-Konzept, sowie Status-quo Analyse mit oberster Führungsebene

Anpassung des Modells auf einen Bad Nauheim Donut und Entwicklung eines Managementtools.

Einführung des Modells auf unterer Führungs- und Mitarbeiterebene.

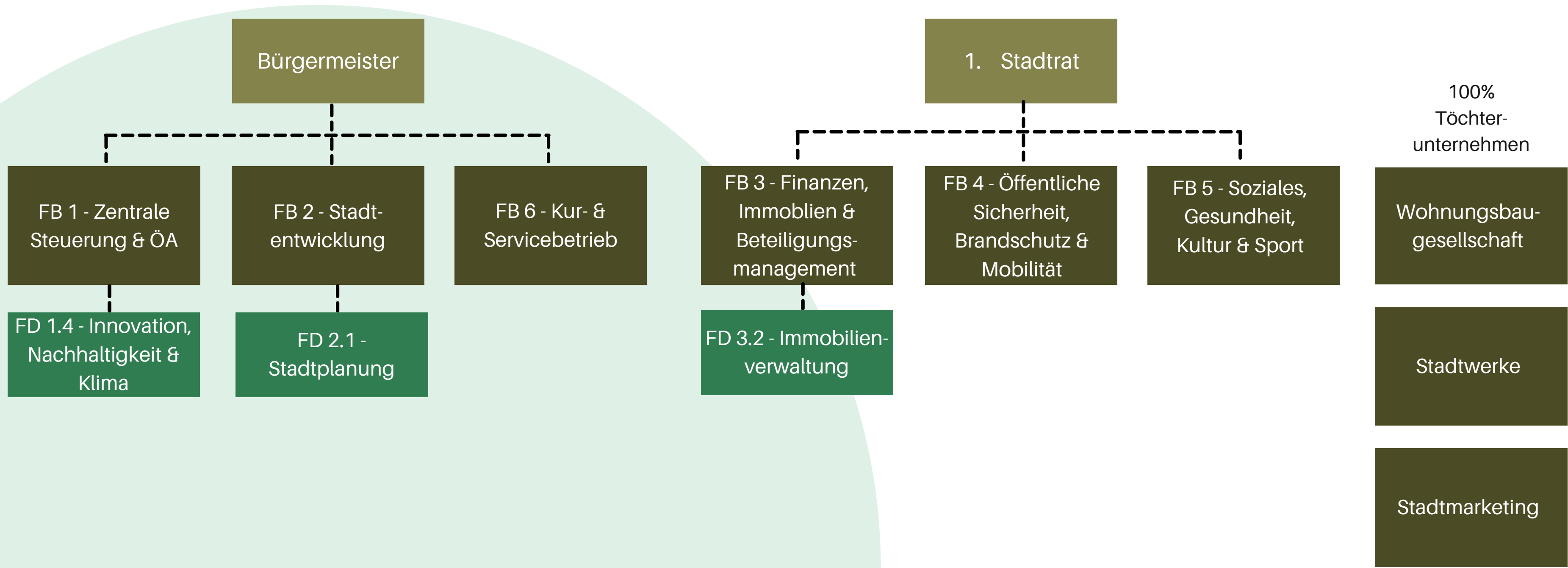
**JULI 2022-
MÄRZ 2023**

Breit angelegte Bürger:innen-beteiligung

**OKTOBER 2021
- JANUAR 2022**
Teilnahme bei einem deutschlandweiten Sounding Board (mit 14 weiteren Kommunen) & einer Case Study zu Potentialen der Donut-Methodik (2. Case: Krefeld) mit Difu und PD.
Report erschienen am 5.4.2022.

Schaffung der Rolle Nachhaltigkeit & Klimaschutz





DER "KONZERN" STADT



DER PROZESS



Durchgehend:

- Entwicklung & Einführung eines Nachhaltigkeitsmanagementsystems.
- Definition von Indikatoren.
- Erarbeitung & Einführung einer konzernweiten Abstimmungsstruktur.
- Aufbau eine Monitorings & Reporting.

**MAI
2021**

Einführung in das Donutökonomie-Modell & das City Donut-Konzept, sowie Status-quo Analyse mit oberster Führungsebene

Anpassung des Modells auf einen Bad Nauheim Donut und Entwicklung eines Managementtools.

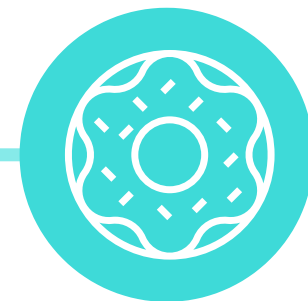
Einführung des Modells auf unterer Führungs- und Mitarbeiterebene.

**JULI 2022-
MÄRZ 2023**

MITTE 2024

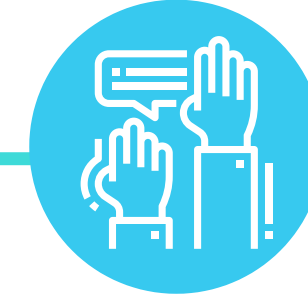


Schaffung der Rolle Nachhaltigkeit & Klimaschutz



**OKTOBER 2021
- JANUAR 2022**

Teilnahme bei einem deutschlandweiten Sounding Board (mit 14 weiteren Kommunen) & einer Case Study zu Potentialen der Donut-Methodik (2. Case: Krefeld) mit Difu und PD. Report erschienen am 5.4.2022.



Breit angelegte Bürger:innen-beteiligung



Veröffentlichung eines Daten-Portraits & einer Nachhaltigkeitsstrategie

WAS HABEN WIR GELEHRT?

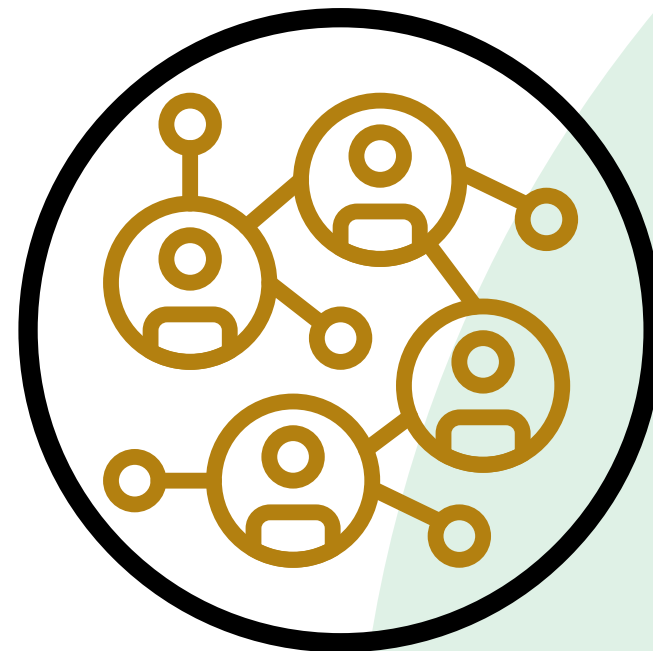


BAD NAUHEIM
Die Gesundheitsstadt

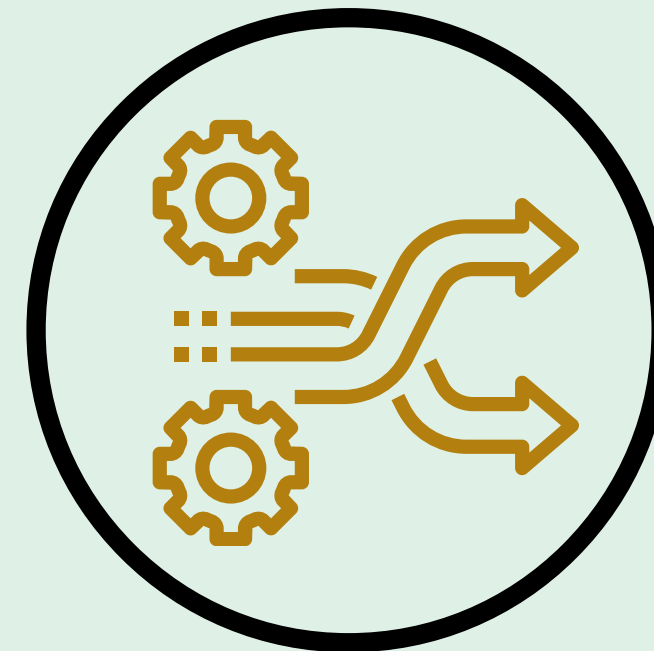
CHANCEN & HERAUSFORDERUNGEN



Ein leicht verständliches Kommunikationstool, das die Menschen von dort abholt, wo sie stehen.



Ein Planungstool, was Zusammenhänge sichtbar macht und Akteure zusammenbringt.



Ein Kompass um alte Strukturen aufzubrechen & Verwaltungshandeln neu zu denken.



Eine Balance zwischen bewussterem Handeln & zusätzlicher Mehrbelastung.

ANSPRECHBAR FÜR IHRE FRAGEN



YUGE LEI

Referentin für Nachhaltigkeit &
Klimaschutz

+49 6032-343 249

yuge.lei@bad-nauheim.de



ANEA LANG

Klimaschutzmanagerin

+49 6032-343 267

anea.lang@bad-nauheim.de



OLIVER JENSCHKE

Klimaanpassungsmanager

+49 6032-343 240

oliver.jenschke@bad-nauheim.de



DANIEL SCHEINKER

Energiemanager

+49 6032-343 302

daniel.scheinker@bad-nauheim.de