

# Gewerbegebiete auf dem Weg zur Klimaneutralität **Chancen für hessische Kommunen am Beispiel des interkommunalen Gewerbegebiets B236/B252**

März 2024



# Ansprechpartner „Energieeffiziente Gewerbegebiete“



Robert Weicht

Themenfeldleiter Unternehmen  
robert.weicht@lea-hessen.de



Daniela Bickel

Projektmanagerin Unternehmen  
daniela.bickel@lea-hessen.de



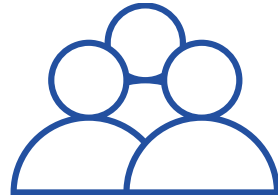
Dr. Holger Schmitt

Projektmanager Unternehmen  
holger.schmitt@lea-hessen.de

# Energieeffiziente Gewerbegebiete

Ab 2024

Kommunen

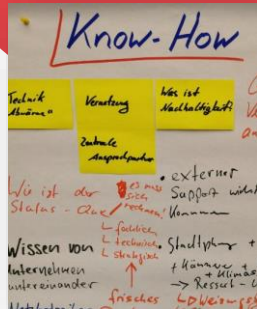


bieten wir

Information



Schulung



Beratung

10.07. Frankfurt  
10.09. Kassel



[www.lea-hessen.de/gewerbegebiete](http://www.lea-hessen.de/gewerbegebiete)



# Chancen für Kommunen

## Standortattraktivität

- Imagegewinn
- Beitrag zum Klimaschutz
- Hohe Aufenthaltsqualität
- Standortfaktor für Unternehmen durch Synergieeffekte (Energieversorgung, Mobilität, Infrastruktur)
  - Arbeitgeberattraktivität
  - Positive Auswirkung auf Nachhaltigkeitsberichterstattung
  - Ressourcen- und Kosteneinsparung durch ganzheitliche Betrachtung
- Erhöhte Akzeptanz in der Bevölkerung



Frigge, Friedrich (2010): Endbericht Zero Emission Park, Teil: Städtebauliche Planung, S. 9



Bild: Luna Delta, Bremen

# Energieeffiziente Gewerbegebiete

Viele Facetten = maximale Attraktivität

- Energieeffizientes Bauen
- Wärmeversorgung
- Erneuerbare Energien einbinden
- Energieeffizienz im Unternehmen
- Unternehmensnetzwerke bilden
- Mobilitätskonzepte entwickeln

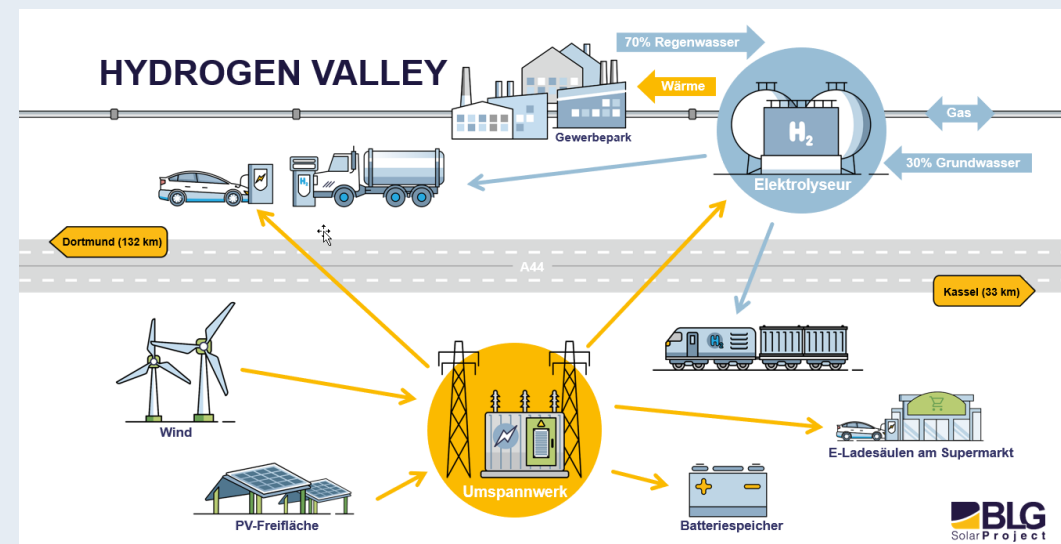
→ Leuchttürme:  
erste positive Beispiele in Hessen



Bild: Stadt Trier



Bild: Wirtschaftsförderung Frankfurt GmbH



# Fahrplan ...

... zum energieeffizienten Gewerbegebiet

1. Flächenbedarf ermitteln, Unternehmen identifizieren
  2. Skizzierung des Projektes
  3. Politischer Wille → Gemeinsames Verständnis erzeugen
  4. Akteure und Projektvorbereitung – Zentrale Funktionen festlegen
  5. Projektplanung
  6. Projektumsetzung
- & Kommunikation während des Prozesses



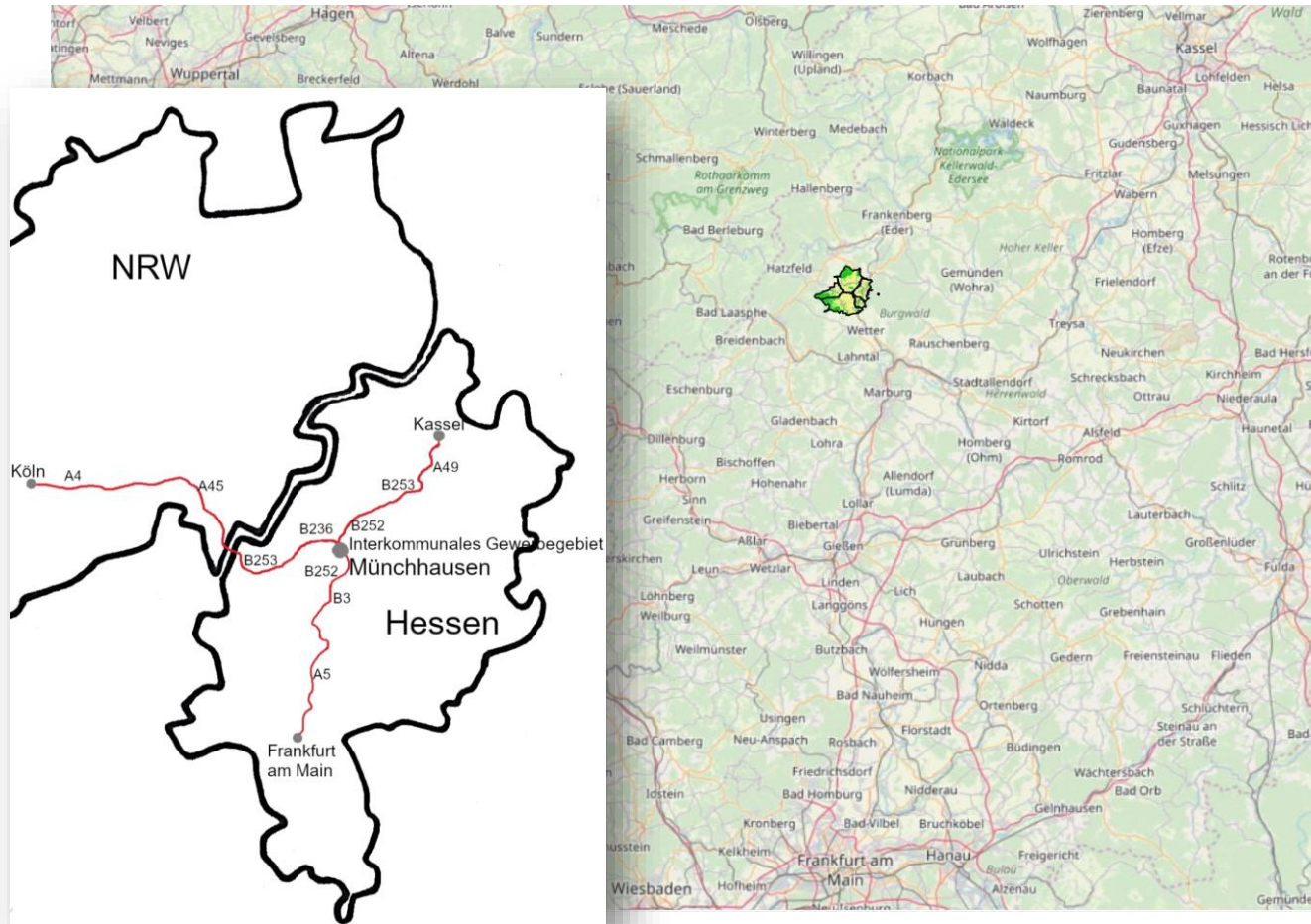
Nutzen Sie die Beratungsangebote der LEA Hessen!

# Das interkommunale Gewerbegebiet B236/B252

Holger Siemon  
Bürgermeister Münchhausen |  
Zweckverband Gewerbegebiet B236/B252

# Das interkommunale Gewerbegebiet B236/B252

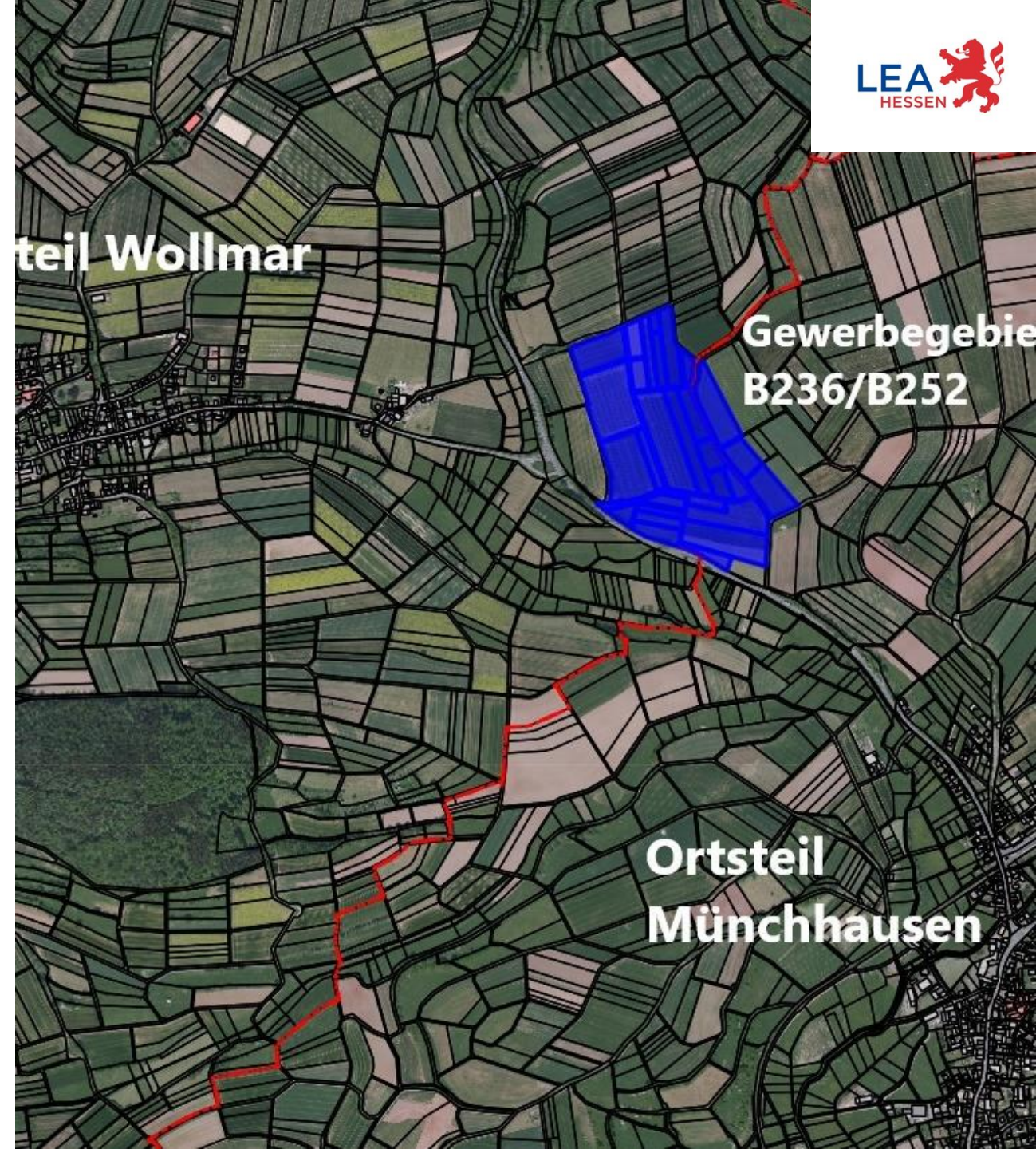
## Standort – Überregionaler Kartenausschnitt





# Das interkommunale Gewerbegebiet B236/B252

Übersichtskarte



# Das interkommunale Gewerbegebiet B236/B252

Luftbild mit Eingrenzungen  
Gewerbegebiet



GEWERBE  
GEBIET **B**<sup>236</sup><sub>252</sub>  
*Regional verbunden.*

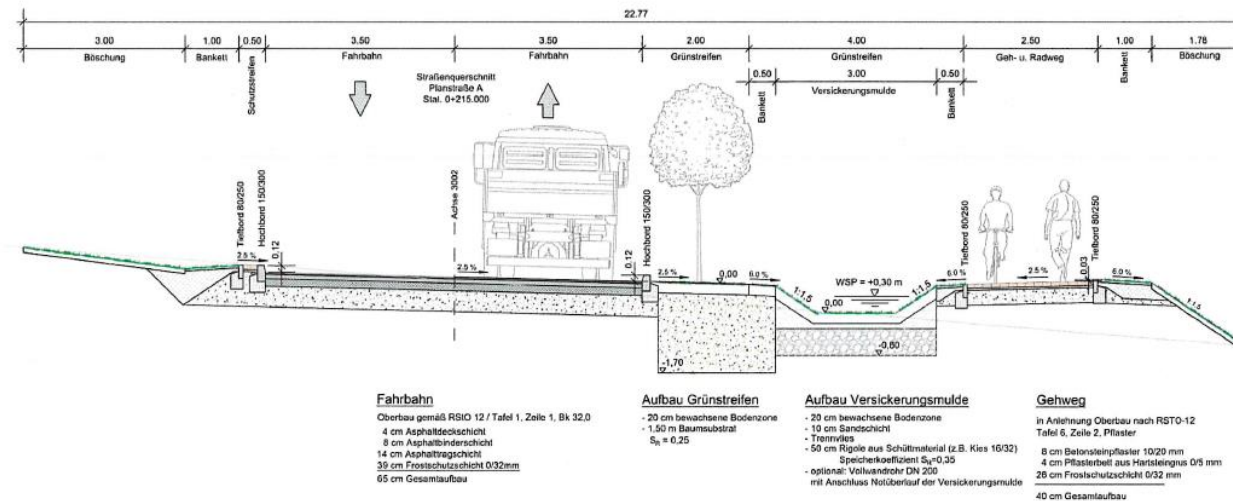
# Das interkommunale Gewerbegebiet B236/B252

## Entwässerung (1)

OPPERMANN GMBH  
Ingenieurbüro • Beratende Ingenieure  
Zertifiziertes Qualitätsmanagement nach DIN EN ISO 9001:2008



Regelquerschnitt



# Das interkommunale Gewerbegebiet B236/B252

## Entwässerung (2)



# Das interkommunale Gewerbegebiet B236/B252

## Entwässerung (3)



**OPPERMANN GMBH**  
Ingenieurbüro • Beratende Ingenieure  
Zertifiziertes Qualitätsmanagement nach DIN EN ISO 9001:2008







# Das interkommunale Gewerbegebiet B236/B252

Straßenarbeiten





# Das interkommunale Gewerbegebiet B236/B252

Gewerbegebiet  
Münchhausen nach  
Verkehrsfreigabe  
Oktober 2023 mit Markierung



Vielen Dank für Ihre Aufmerksamkeit